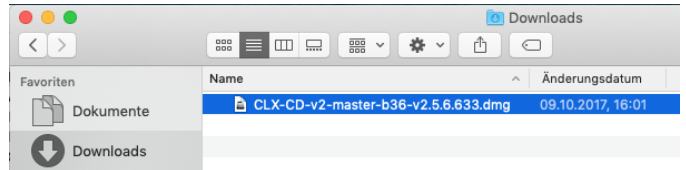


1.

1. Rufen Sie die folgende Webseite auf:
clx.ch/scanmouse
2. Im oberen Bereich sehen Sie die verfügbaren Downloads für Windows und macOS
3. Laden Sie die Installationsdatei für macOS herunter. Diese landet im gewohnten Download-Ordner im Finder.
4. Doppel-klicken Sie das heruntergeladene **DiskImage xxx.dmg**



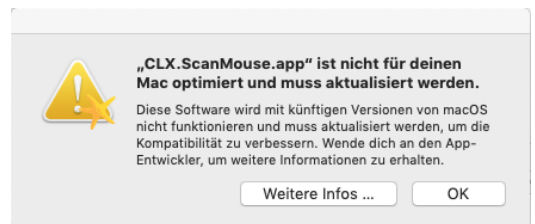
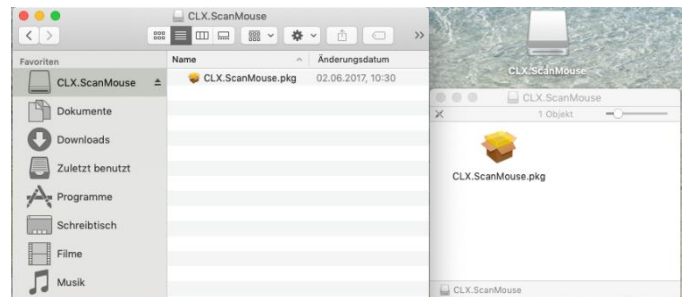
2.

Je nach Findereinstellung sollte das geöffnete **Disk-Image «CLX.ScanMouse»** in der Finder-Seitenleiste sowie auf dem Desktop angezeigt werden.

Starten Sie die Installation durch einen Doppelklick auf **«CLX.ScanMouse.pkg»**.

Nach der Installation sollte die ScanMouse-Software **automatisch gestartet** werden.

Falls eine Meldung angezeigt wird (siehe rechts), klicken Sie auf **«OK»**.

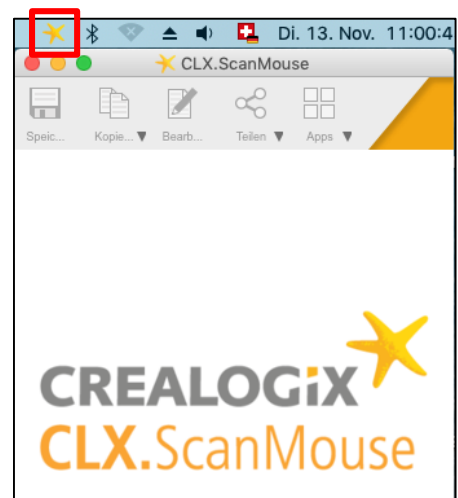


3.

In der Menuleiste ist die gestartete ScanMouse-Software an einem **orange Seestern** zu erkennen, ausserdem öffnet sich nebenstehendes Fenster.

Entfernen Sie die **durchsichtige Schutzfolie** auf der Unterseite der ScanMouse und verbinden Sie sie mit einem freien USB-Anschluss.

USB-Hubs/Verteiler/Adapter können die Verbindung eventuell beeinträchtigen



4.

Durch Klicken auf den orangenen Seestern öffnet sich das **Optionen Menü**.

Wählen Sie danach **«Apps verwalten»**.



5.

Folgendes Fenster öffnet sich.

Wählen Sie **«Freischalten»**.



6.

Füllen Sie nun das Formular aus.

Wichtig ist der **Aktivierungscode (Lizenzschlüssel)**.
Diesen finden Sie auf der **Verpackung** der Scanmouse.

Klicken Sie danach auf **«Senden»**.

Lizenzaktivierung Sprache: Deutsch

Persönliche Angaben:

Nachname * Vorname *

Titel Firma

Adresse * Plz *

Ort * Land *

Email * Telefon

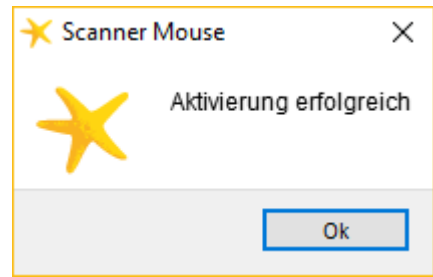
Aktivierungscode: *

Durch einen Klick auf "Senden", erklären Sie sich mit den Allgemeinen Geschäftsbedingungen einverstanden.

Aktivierungsstatus:

7.

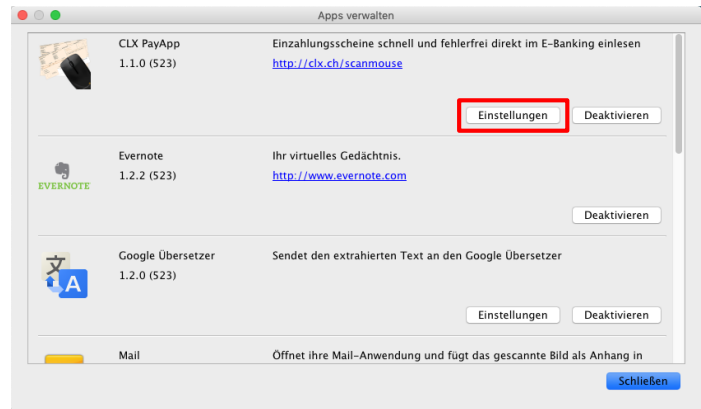
Nach erfolgreicher Aktivierung klicken Sie auf **«OK»**
klicken



8.

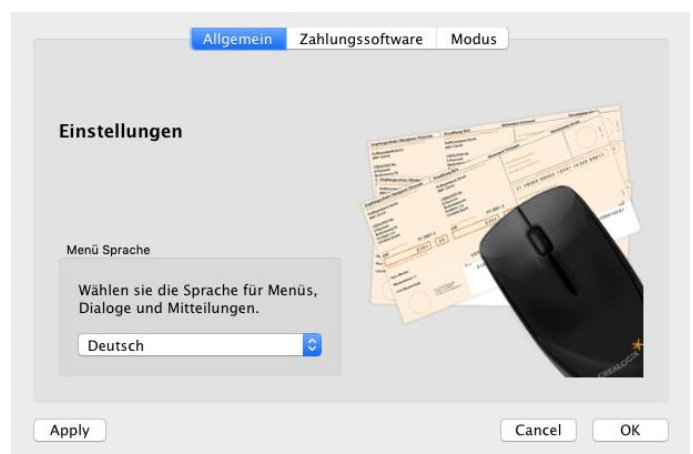
Klicken Sie nochmals auf den **«orangene Seestern – Apps verwalten»**.

Wählen Sie nun **«Einstellungen»**.



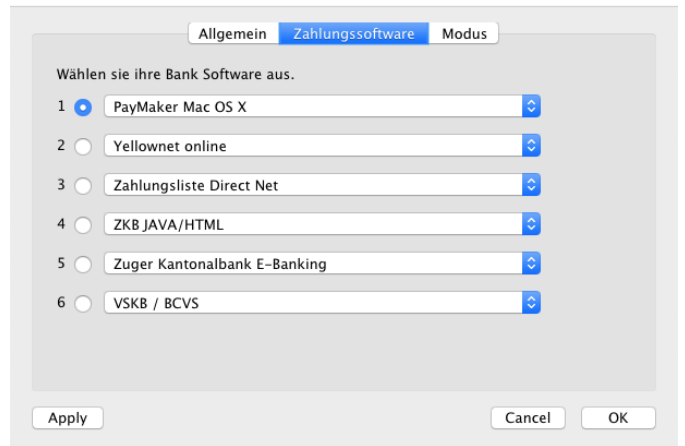
9.

Unter dem Menüpunkt **«Allgemein»** können Sie die
Menüsprache einstellen.



10.

Unter dem Punkt «Zahlungssoftware» können Sie Ihre Zahlungssoftware bzw. E-Banking / E-Finance hinterlegen, in welche die ScanMouse einlesen soll. Es sind bis zu 6 Auswahlen möglich.



11.

Unter dem Menüpunkt «Modus» finden Sie die Funktion über Signaltöne und ob der Scan angezeigt werden soll.

Bestätigen Sie Ihre Eingabe mit «OK»

