

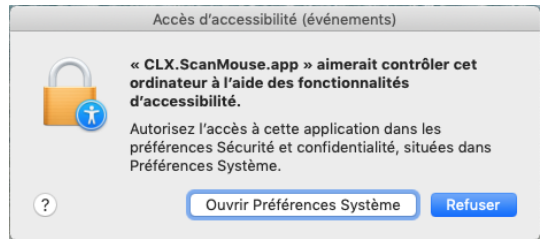
## ScanMouse avec macOS 10.14 Mojave

1.

Si vous voyez ce message lorsque vous utilisez le logiciel de la ScanMouse sous macOS 10.14 Mojave:

Cliquez sur « **Ouvrir Préférences Système** ».

Si'il n'y a pas de message, ouvrez manuellement «**Préférences système**».



2.

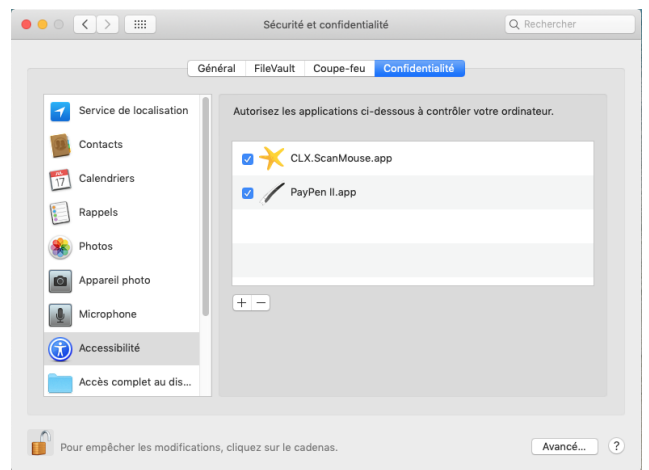
Ensuite s'affiche automatiquement cette nouvelle fenêtre qui se trouve à droit.

Si le **cadenas** qui est fermé (en bas à gauche), il doit être **déverrouillé** avec votre compte administrateur/mot de passe de connexion.

Si «**CLX.ScanMouse.app**» ne s'affiche pas, cliquez sur le symbole « + » et sélectionnez dans le menu «**Application**» le logiciel «**CLX.ScanMouse**».

Cochez la case de la «**CLX.ScanMouse.app**»

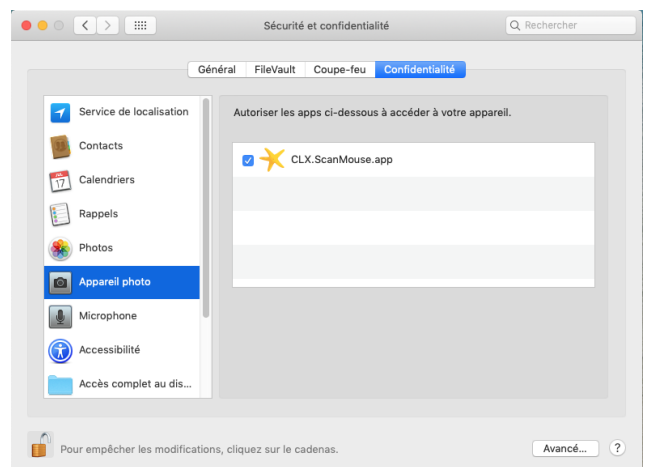
**Et ensuite, fermez le cadenas.**



3.

Cliquez maintenant sur « **Appareil photo** ».

Cochez également la case « **CLX.ScanMouse.app** ».



## ScanMouse avec macOS 10.14 Mojave

4.

Si ce message s'affiche, cliquez sur « **Quitter maintenant** ».

Fermez les paramètres du système.

Lancez ensuite la « **CLX.ScanMouse.app** » dans les « **Applications** ».

