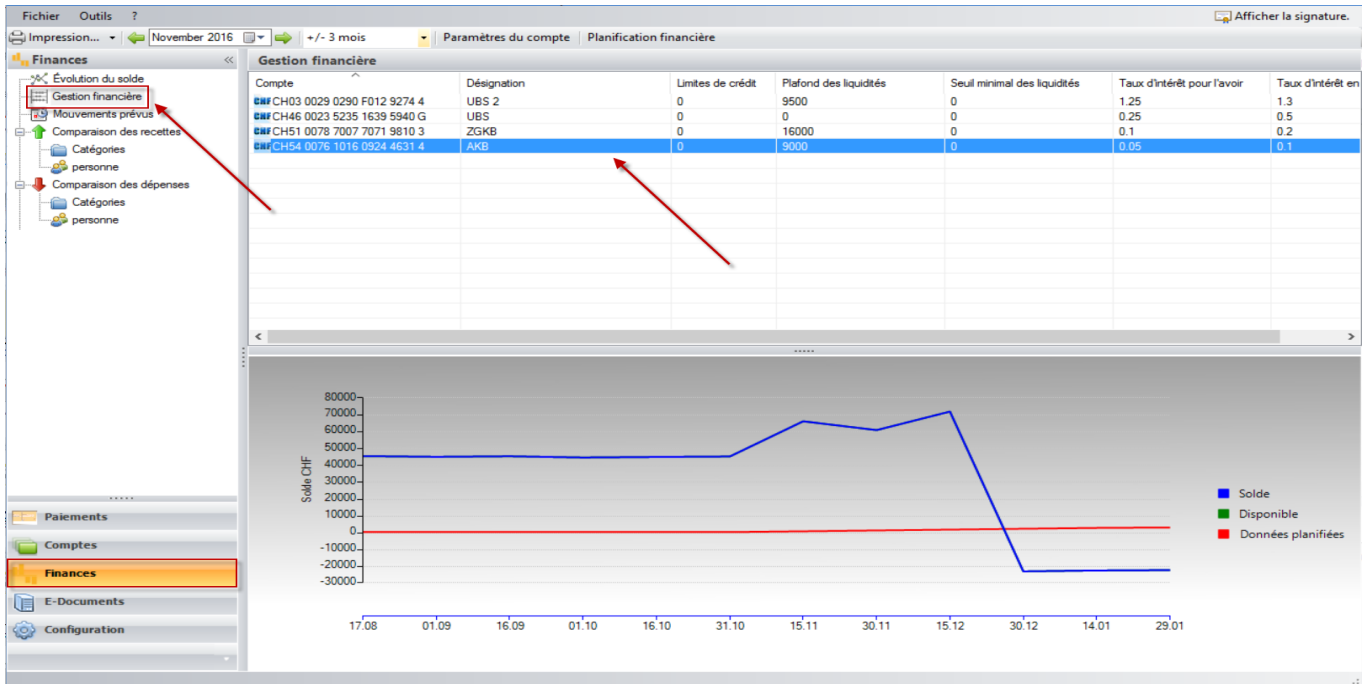
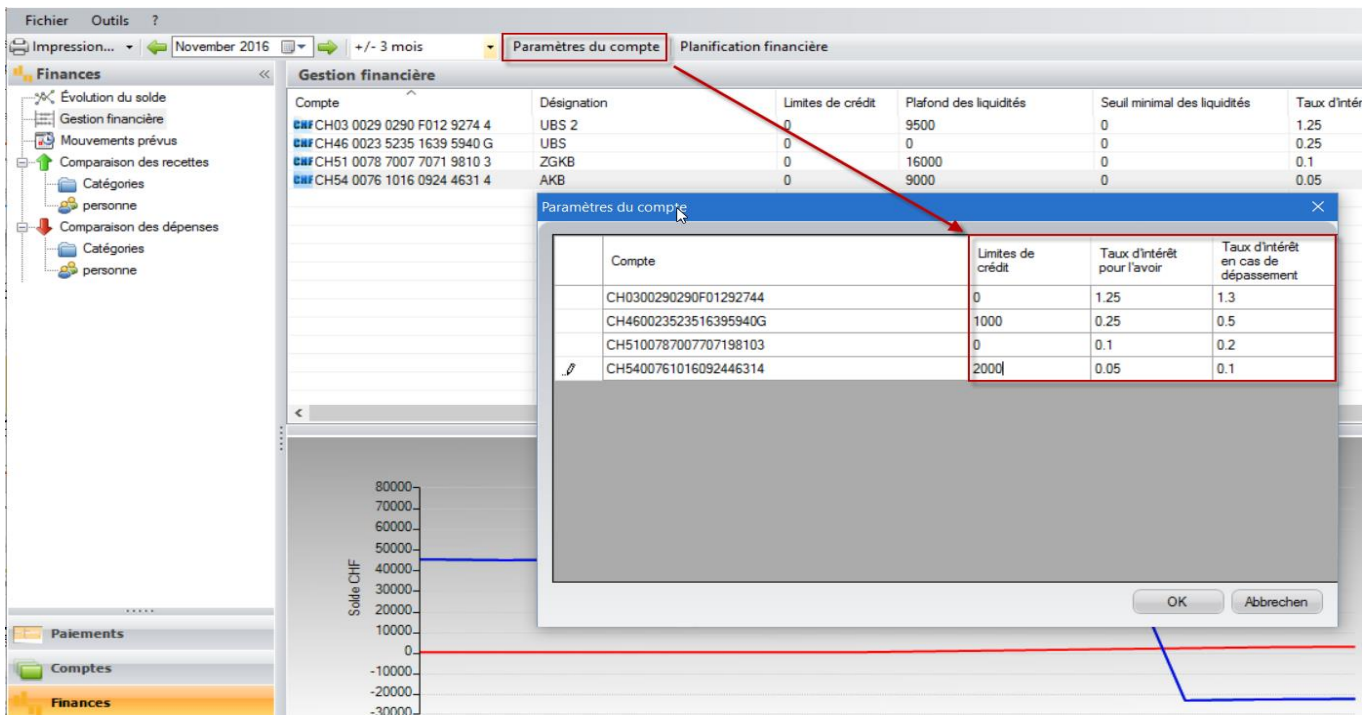


Gestion financière



- Sélectionnez par «Fichier» ou les liens ci-dessous «Finances» et ensuite «Gestion financière».
- Dans l'image à droite vous pouvez voir vos comptes dans le menu «Propres comptes».
- Sélectionnez un ou plusieurs comptes pour ajuster le graphique dans la partie inférieure de l'image.



- Sous « Paramètres du compte » vous pouvez paramétrer vos dates (vous pouvez toujours les modifier plus tard).
- La limite de crédit pour vos comptes peut également rester sur « 0 », p.ex. chez comptes d'épargne.
- Taux d'intérêt sur les crédits et les recouvrement des comptes.

Gestion financière

Fichier Outils ? Afficher la signature.

Impression... November 2016 +/- 3 mois Paramètres du compte Planification financière

Finances

Gestion financière

Compte	Désignation	Limites de crédit	Plafond des liquidités	Seuil minimal des liquidités	Taux d'intérêt pour l'avoir	Taux d'intérêt en
CHF CH03 0029 0290 F012 9274 4	UBS 2	0	9500	0	1.25	1.3
CHF CH46 0023 5235 1639 5940 G	UBS	0	0	0	0.25	0.5
CHF CH51 0078 7007 7071 9810 3	ZGKB	0	16000	0	0.1	0.2
CHF CH54 0076 1016 0924 4631 4	AKB	0	9000	0	0.05	0.1

Planification financière

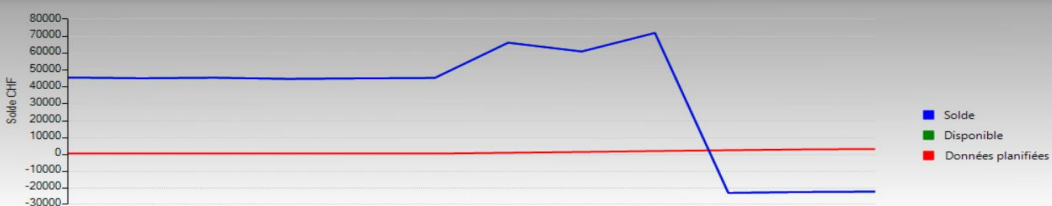
Pris en compte	Compte du bénéficiaire	Compte	Référence	Banque	Devise	Solde	Limites de crédit	Dispo-Solde planifié	Plafond des liquidités	Seuil minimal des liquidités	Delta	Paiement Montant	Solde nouveau
<input checked="" type="checkbox"/>	<input type="checkbox"/>	CH0300290290F01292744	UBS 2	UBS Switzerland AG	CHF	9968.24	0	9968.24	9500	0	0	-468.24	9500
<input checked="" type="checkbox"/>	<input checked="" type="checkbox"/>	CH460023523516395940G	UBS	UBS Switzerland AG	CHF	500	0	500	0	0	0	2279.72	2779.72
<input checked="" type="checkbox"/>	<input type="checkbox"/>	CH5100787007707198103	ZGKB	Zuger Kantonalbank	CHF	17000.6	0	16700.6	16000	0	0	-1000.6	16000
<input checked="" type="checkbox"/>	<input type="checkbox"/>	CH5400761016092446314	AKB	Aargauische Kantonalbank	CHF	9810.88	0	10310.88	9000	0	0	-810.88	9000

Proposer **Créer des paiements** Sauver Annuler

Paievements

Comptes

Finances



80000
70000
60000
50000
40000
30000
20000
10000
0
-10000
-20000
-30000

Solde CHF

■ Solde
■ Disponible
■ Données planifiées

➤ Ensuite, insérez sous la rubrique « **Planification financière** » les informations supplémentaires comme suivant :

- Pris en compte:** Sélectionnez les comptes auxquels vous désirez prendre pour le calcul de la liquidité. Chez les comptes considérés, la liquidité en balance soit déclarée par rapport aux limites supérieures et inférieures définies.
- Compte cible :** Sélectionnez au minimum un compte cible sur lequel l'excédent des comptes considérés doit être transféré.
-> Si vous sélectionnez plus d'un compte cible, l'excédent sera distribué et divisé sur tous les comptes cibles.
-> D'un compte cible pur, (compte cible lequel n'est pas aussi un compte considéré) aucun écoulement d'argent n'aura lieu.
-> Un compte cible peut en plus être défini comme compte considéré. Dans ce cas, les mêmes règles sont appliquées pour le calcul comme pour les autres comptes considérés, alors un écoulement d'argent est possible.
- Plafond des liquidités:** Définissez le solde maximum. Tout qui dépasse ce plafond soit considéré comme excédent et sera répartie dans un compte cible.
-> Pour tous les comptes pris en considération, un plafond de liquidité doit être défini.
- Seuil minimal des liquidités:** Veuillez fixer comme profond le solde minimal (peut aussi être défini dans le doit / minus, dans ce cas il fallait mettre un «-» devant). Le calcul transmettra le dépôt disponible jusqu'à la limite inférieure à ce compte.
-> Pour tous les comptes pris en considération, une limite inférieure de liquidité doit être définie.

Plus d'explications pour la planification financière:

- Première étape de calcul:** Premièrement, tous les comptes considérés seront égalisés, à savoir, il est assuré que chez tous les comptes, la limite des comptes de liquidité et la limite inférieure de liquidité sont respectées.
-> Existantes limites inférieures de liquidité sont remplies, à moins que un avoir soit disponible (la liquidité limite inférieure est dépassée).
-> Si la liquidité est insuffisante dans les comptes considérés (base de liquidité est dessous la limite), un message d'erreur s'affiche.
- Deuxième étape de calcul**
-> Un excédent se présente, si au minimum chez un compte considéré, la limite de liquidité est dépassée.
-> Au cas où plus que un compte cibles soit indiqué, l'excédent soit divisé aux comptes cibles à parts égales.

➤ Avec «**Proposer**» vous recevrez automatiquement les montants à transférer proposés. « **Proposer** » ne peut être exécutées que si:

- > Au moins un compte cible a été défini
- > Si chez toutes les comptes examinés, le plafond des liquidités a été défini
- > Si chez toutes les comptes examinés, le seuil minimal des liquidités a été défini

Gestion financière

Fichier Outils ? Afficher la signature.

Impression... November 2016 +/- 3 mois Paramètres du compte Planification financière

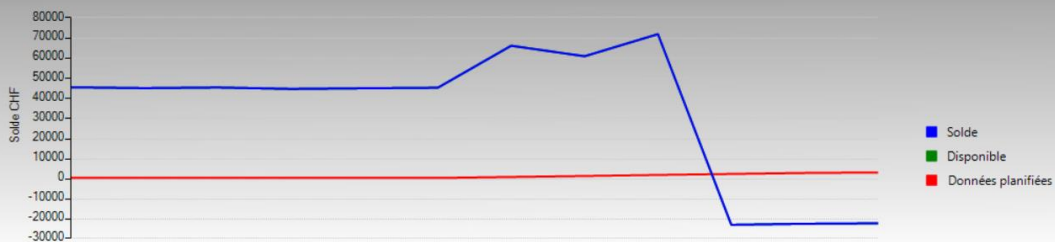
Gestion financière

Compte	Désignation	Limites de crédit	Plafond des liquidités	Seuil minimal des liquidités	Taux d'intérêt pour l'avoir	Taux d'intérêt en
CHF CH03 0029 0290 F012 9274 4	UBS 2	0	9500	0	1.25	1.3
CHF CH46 0023 5235 1639 5940 G	UBS	0	0	0	0.25	0.5
CHF CH51 0078 7007 7071 9810 3	ZGKB	0	16000	0	0.1	0.2
CHF CH54 0076 1016 0924 4631 4	AKB	0	9000	0	0.05	0.1

Planification financière

Pris en compte	Compte du bénéficiaire	Compte	Référence	Banque	Devis	Solde	Limites de crédit	Dispo-Solde planifié	Plafond des liquidités	Seuil minimal des liquidités	Delta	Paiement Montant	Solde nouveau
<input checked="" type="checkbox"/>	<input type="checkbox"/>	CH0300290290F01292744	UBS 2	UBS Switzerland AG	CHF	9968.24	0	9968.24	9500	0	0	-468.24	9500
<input checked="" type="checkbox"/>	<input checked="" type="checkbox"/>	CH460023523516395940G	UBS	UBS Switzerland AG	CHF	500	0	500	0	0	0	2279.72	2779.72
<input checked="" type="checkbox"/>	<input type="checkbox"/>	CH5100787007707198103	ZGKB	Zuger Kantonalbank	CHF	17000.6	0	16700.6	16000	0	0	-1000.6	16000
<input checked="" type="checkbox"/>	<input type="checkbox"/>	CH5400761016092446314	AKB	Aargauische Kantonalbank	CHF	9810.88	0	10310.88	9000	0	0	-810.88	9000

Proposer **Créer des paiements** Sauver Annuler



■ Solde
■ Disponible
■ Données planifiées

- Par « **Créer des paiements** », des ordres de paiement avec les données du champs « **Paiement Montant** » seront générés dans les paiements en attente (Si nécessaire, vous avez la possibilité de les contrôler et de les changer ici)