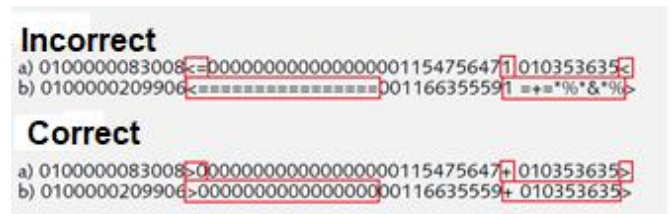


1.

Le PayPen II est conçu pour une utilisation locale uniquement.

Par conséquent, une utilisation avec des systèmes virtuels (Remote desktop, Terminal server, Citrix, etc.) n'est pas prise en charge par notre support.

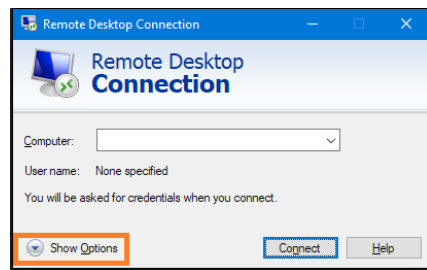
Le problème réside dans le transfert des entrées du clavier local vers le PC distant, qui peut ne pas être configuré ou ne l'est pas suffisamment (en fonction du logiciel utilisé).



2.

Voici l'exemple avec **Microsoft Remote Desktop** pour transférer l'entrée locale:

Cliquez sur «**Show Options**».



3.

Cliquez sur « Ressources locales » et sélectionnez sous Clavier «**Appliquer à l'ordinateur distant**».

