

Installation Windows

Schritt für Schritt Anleitung Applikationsinstallation für Windows-User

1. Rufen Sie die folgende Webseite auf:
<https://epayment.crealogix.com/customer-support/downloads/>
2. Wählen Sie den CLX.Giromat und das verwendete Betriebssystem aus.
3. Laden Sie die Installationsdatei herunter. Öffnen Sie diese mit einem Doppelklick.



Bevor Sie den CLX.Giromat mit Ihrem Computer verbinden, muss die Software installiert werden.

Installations-Assistent

Nachdem Sie die Installationsdatei heruntergeladen haben, öffnen Sie die Datei unter Downloads.

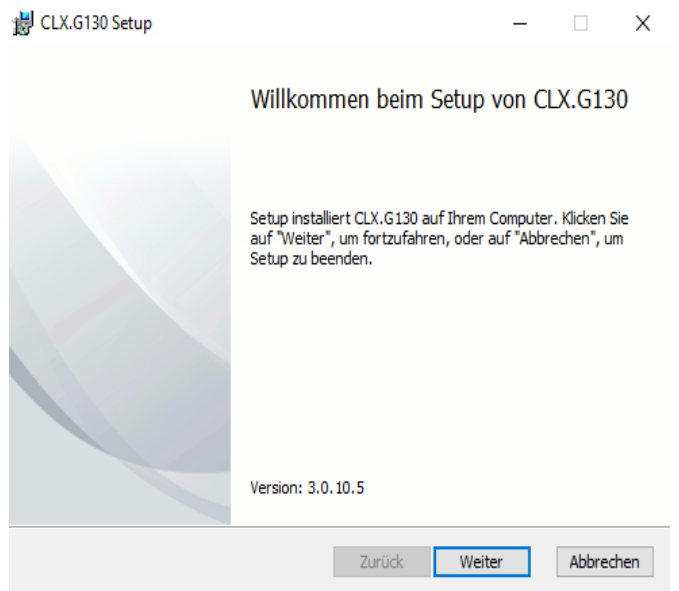
Klicken Sie anschliessend auf «Installation starten»



Setup

Wählen Sie die gewünschte Sprache und klicken Sie auf «OK»

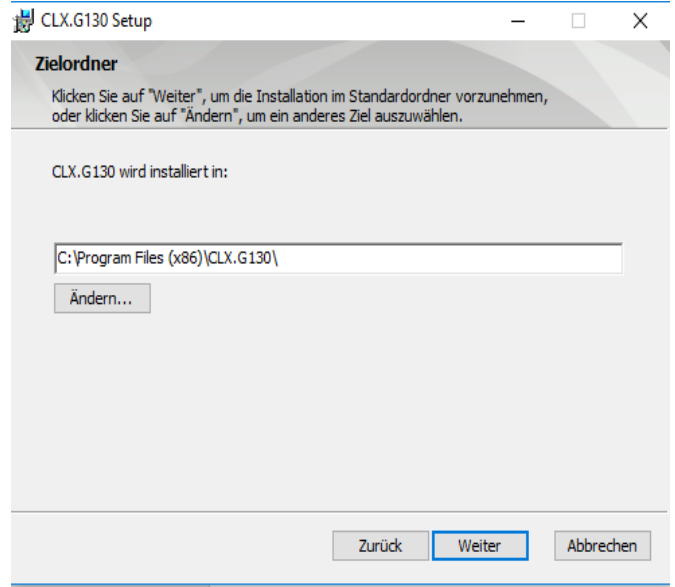
Klicken Sie anschliessend beim Setup auf «weiter»



Installation Windows

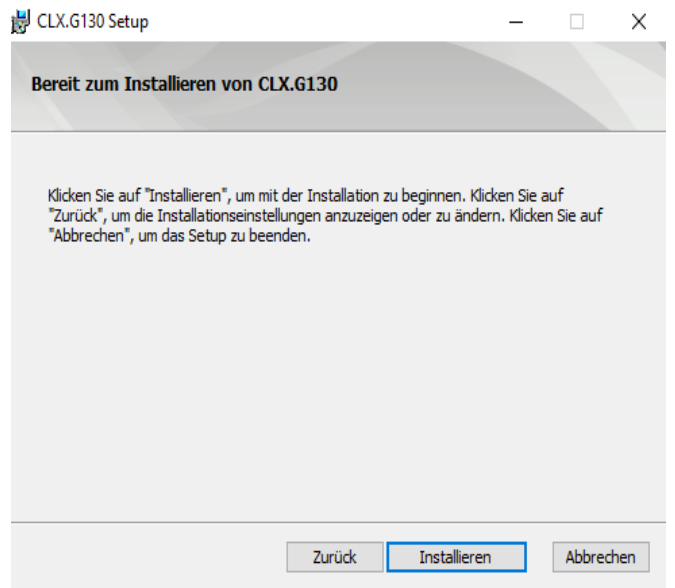
Setup

Bei der Auswahl des Zielordners, ist bereits ein Ordner vorgegeben. Klicken Sie auf «Weiter».



Setup

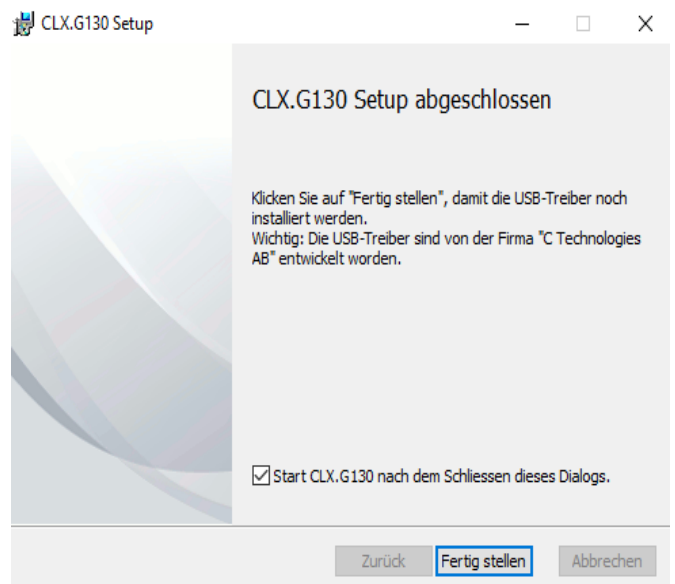
Klicken Sie auf «Installieren».



Installation beenden

Die Applikation wurde nun installiert.

Um die Installation abzuschliessen, Klicken Sie auf «Fertig stellen».

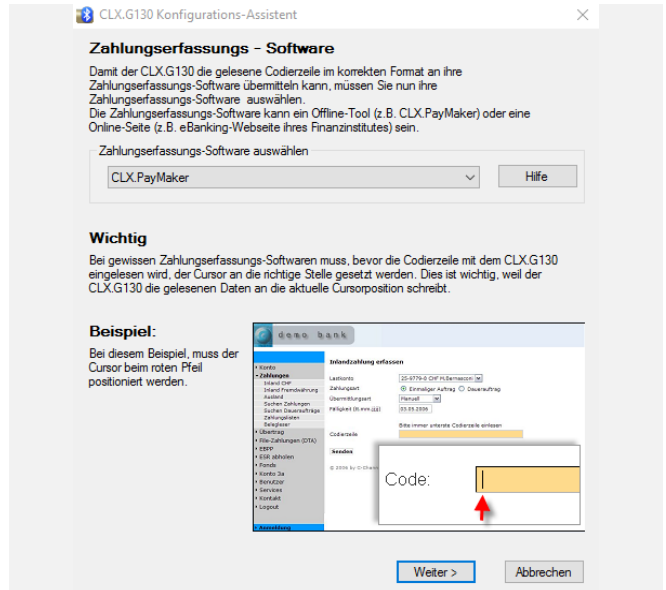


Installation Windows

Konfiguration

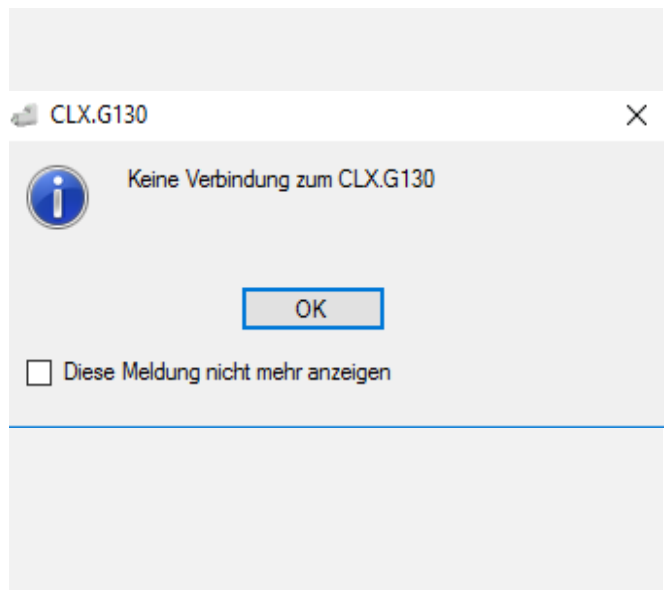
Im diesem Fenster, können Sie nun Ihre Bank von welcher Sie das E-Banking nutzen oder Ihre Zahlungssoftware hinterlegen.

Klicken Sie anschliessend auf «Weiter»



Giromat verbinden

Schliessen Sie nun den Giromat an und schalten Sie in ein. Klicken Sie dann auf «OK»



Der Giromat blinkt nun grün und ist Einsatzbereit

