

## Installation Mac

### Schritt für Schritt Anleitung Applikationsinstallation für Mac-User

1. Rufen Sie die folgende Webseite auf:  
<https://epayment.crealogix.com/customer-support/downloads/>
2. Wählen Sie den CLX.Giromat und das verwendete Betriebssystem aus.
3. Laden Sie die Installationsdatei herunter. Öffnen Sie diese mit einem Doppelklick.



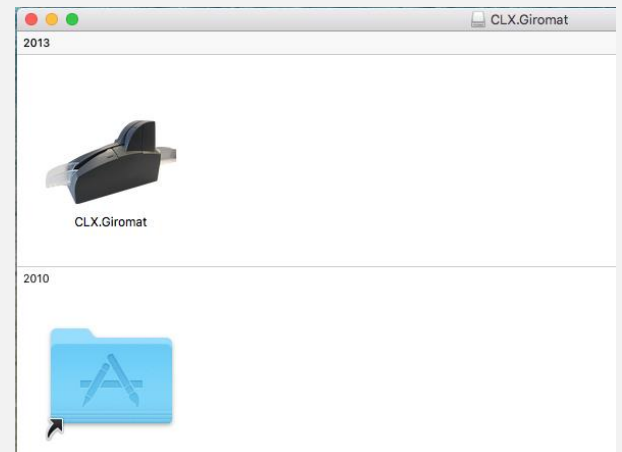
**Bevor Sie den CLX.Giromat mit Ihrem Mac verbinden, muss die Software installiert werden.**

### Installations-Assistent

Nachdem Sie die Installationsdatei heruntergeladen haben klicken Sie auf die Applikation, der Assistent startet nun.

«**Verschieben**» Sie nun die Applikation des CLX.Giromat in den blauen Application Ordner.

**Wichtig:** Nicht via Doppelklick installieren.

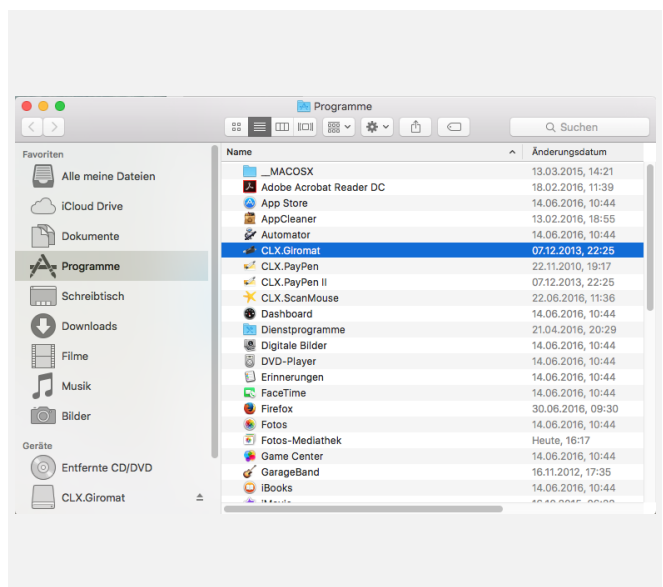


### Installations-Assistent

Das Programm wird nun automatisch installiert.

Das installierte Programm befindet sich unter «Programme / Applications».

Starten Sie das Programm des CLX.Giromat.



## Installation Mac

### Installation mögliche Meldung

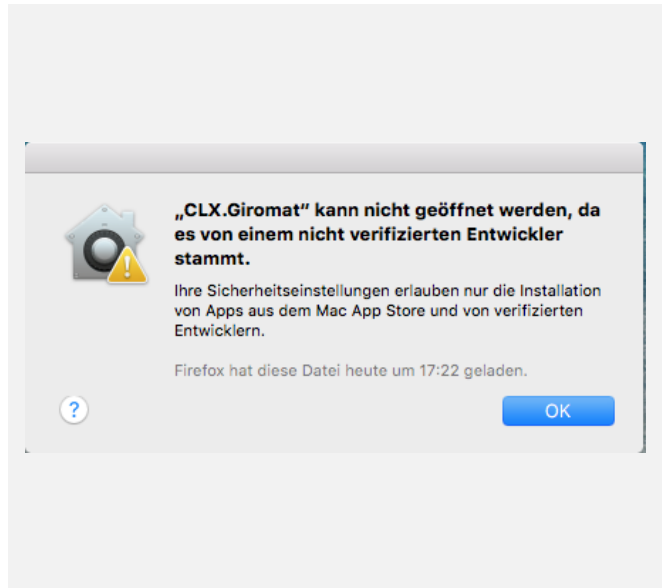
**Wichtig:** Falls Sie eine Meldung erhalten sollten...kann nicht geöffnet werden, da es von einem nicht verifizierten Entwickler stammt...gehen Sie bitte folgendermassen vor:

- Ctrl-Taste auf der Tastatur drücken und auf CLX.Giromat mit der Maus klicken.
- Open/ Öffnen auswählen
- Nochmals auf Open/ Öffnen klicken.

Die Software ist nun geöffnet.

Diese Prozedur muss nur das erste Mal ausgeführt werden.

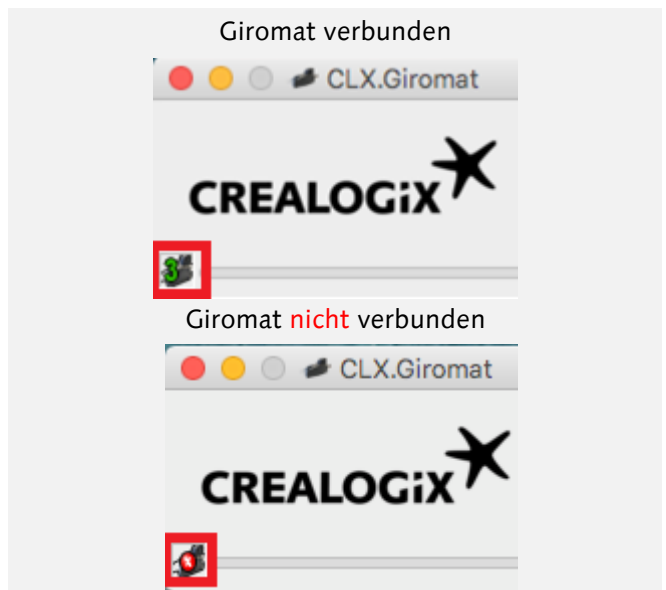
### «kein verifizierter Entwickler»



### Installation beendet

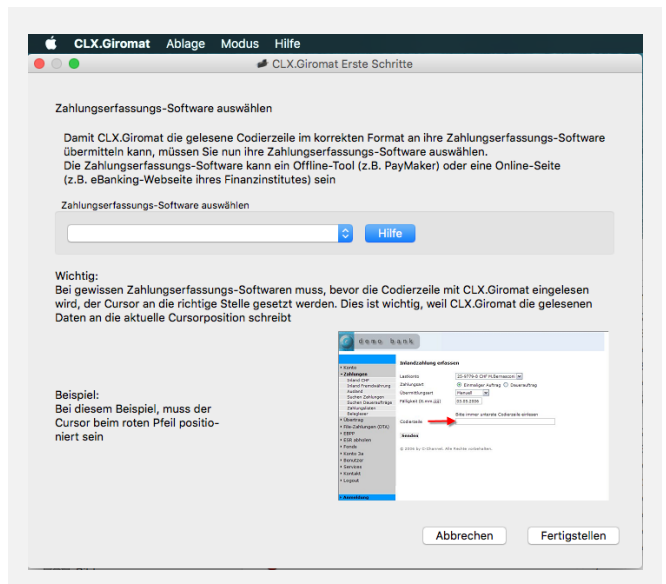
Sie können jetzt den CLX.Giromat mit Ihrem Mac verbinden.

**Wichtig:** Der Giromat G130 hat kein «Powerbutton».  
Wird der Giromat nicht verwendet ist er im Standymodus.  
Wird der Computer ausgeschaltet, schaltet sich auch der Giromat aus.



### Start der Applikation

Die Kreditorensoftware muss noch ausgewählt werden. Klicken Sie dazu auf das Icon des CLX.Giromat G130, anschliessend oben in der Liste auf «CLX.Giromat» – «Preferences». Im Register «Banking» kann die Kreditorensoftware/ Finanzinstitut ausgewählt werden.

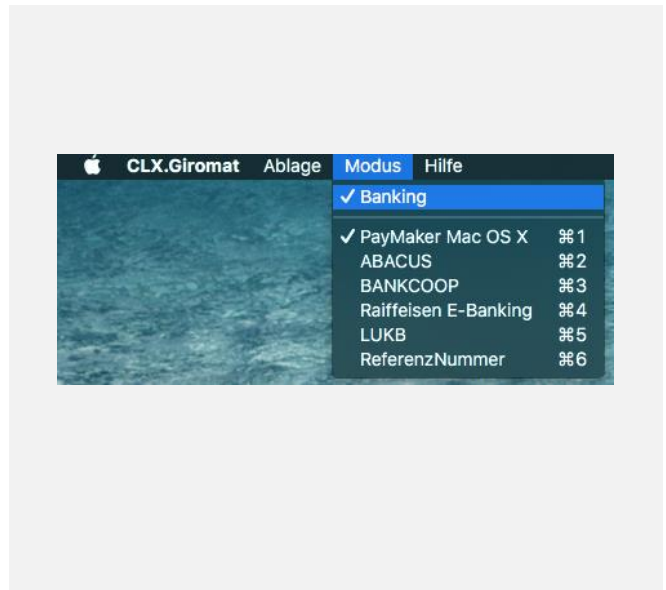
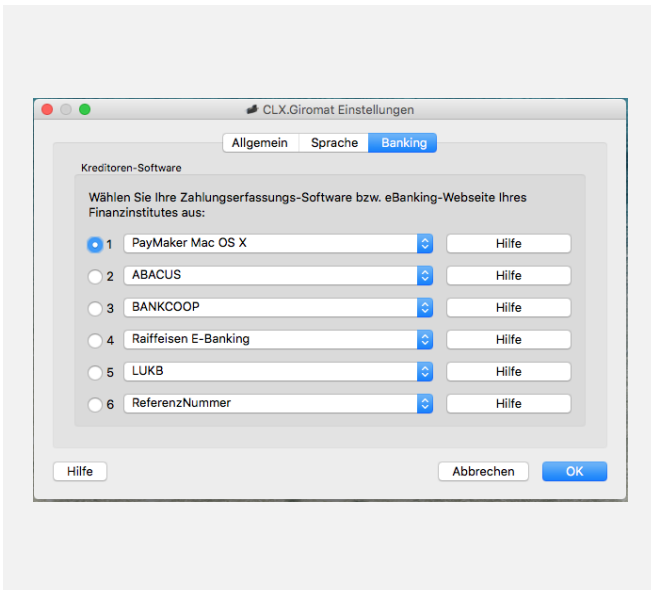


### Mehrere Softwarelösungen hinterlegen

Nach der Installation können Sie in den Einstellungen des Giromat bis zu 6 E-Banking / Softwarelösungen als Schnellauswahl hinterlegen.



### Dies sieht wie folgt aus:



### Funktionsmodus

Der Giromat blinkt nun grün und ist funktionsbereit.

