

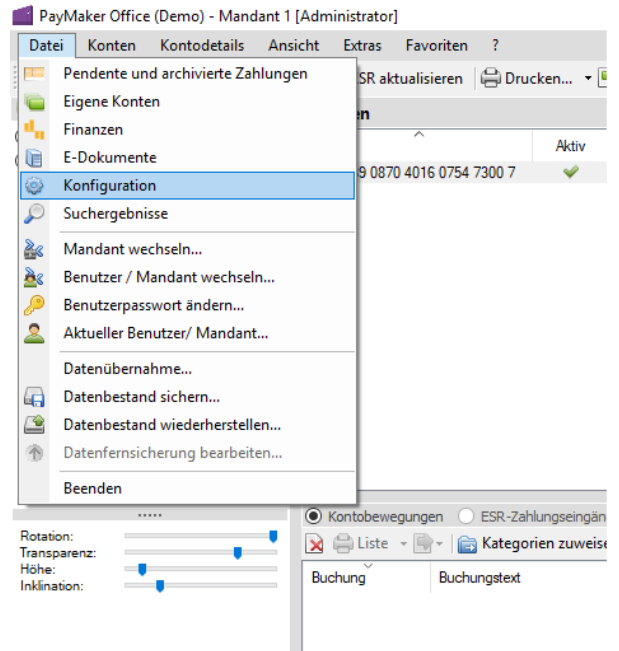
Maker Produkte Version 5

Vertrag erfassen (ohne Schlüsseldatei)

1.

Um den Vertrag Ihres Finanzinstituts zu erfassen gehen Sie wie folgt vor:

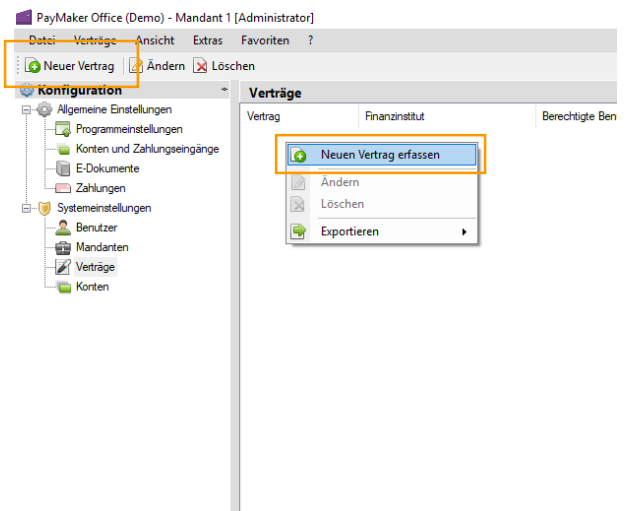
«Datei – Konfiguration»



2.

Im Menü Konfiguration finden Sie in den Systemeinstellungen den Punkt Verträge. Hier werden alle erfassten Verträge angezeigt.

Via Rechtsklick wird das Kontextmenü hervorgerufen. Klicken Sie auf «Neuen Vertrag erfassen» um Ihren E-Banking Vertrag zu hinterlegen.



3.

Der Installations-Assistent öffnet sich. Dieser leitet Sie durch den Einrichtungsprozess.

Klicken Sie nun auf «Weiter».

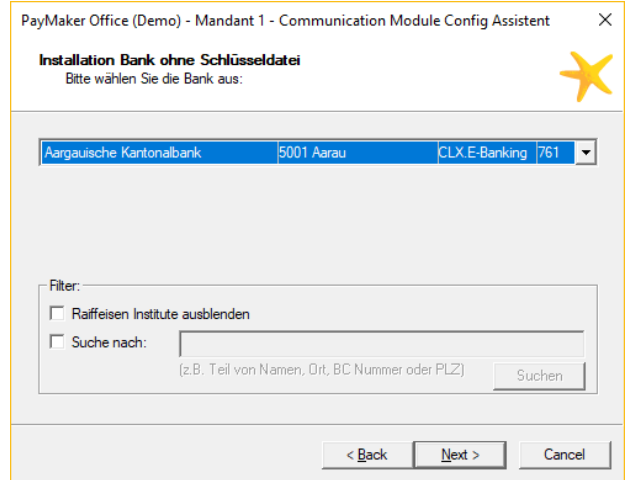
Wichtig! Wenn Sie mit über eine Schlüsseldatei vom Finanzinstitut verfügen, verwenden Sie bitte die Anleitung «Vertrag erfassen (mit Schlüsseldatei)».



4.

Wählen Sie über die Drop-Down-Liste oder über die Suchfunktion Ihr Finanzinstitut aus.

In der Suche können Sie nach Name, Ort, Clearing Nummer oder PLZ suchen.

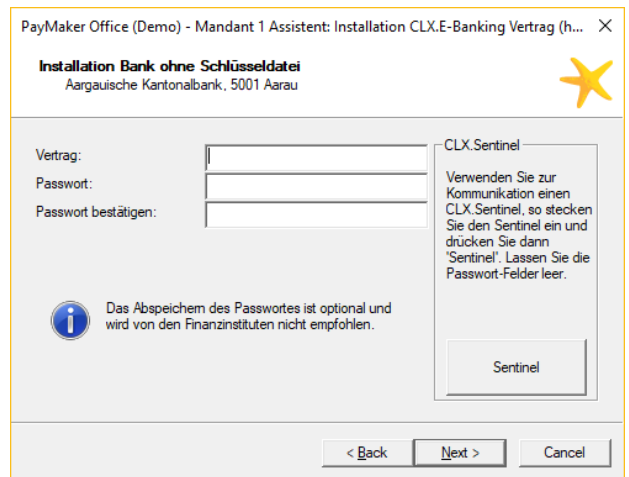


5.

Nun werden Sie aufgefordert, die Vertragsnummer und das Passwort einzugeben. Es handelt sich um die gleichen Daten wie zum Login im E-Banking.

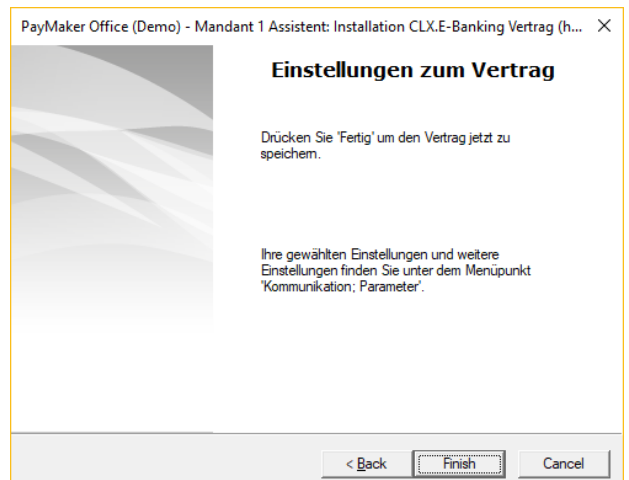
Die Vertragsnummer ist zwingend einzutragen, das Passwort ist optional; d.h. Sie können es auch bei jeder Bankkommunikation manuell eingeben.

Klicken Sie danach auf **«Weiter»**.



6.

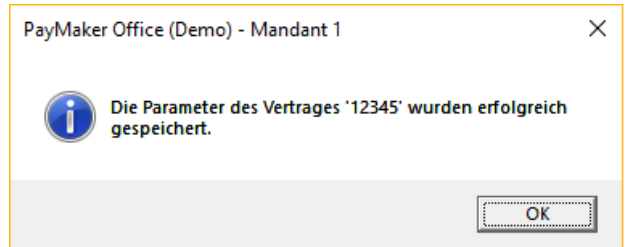
Mit der Schaltfläche **«Fertigstellen»** wird der Installations-Assistent abgeschlossen.



5.

Nach Abschluss des Installations-Assistent erhalten Sie die Bestätigung, dass Ihre Vertragsdaten gespeichert wurden.

Klicken Sie auf «OK» um weiterzufahren.

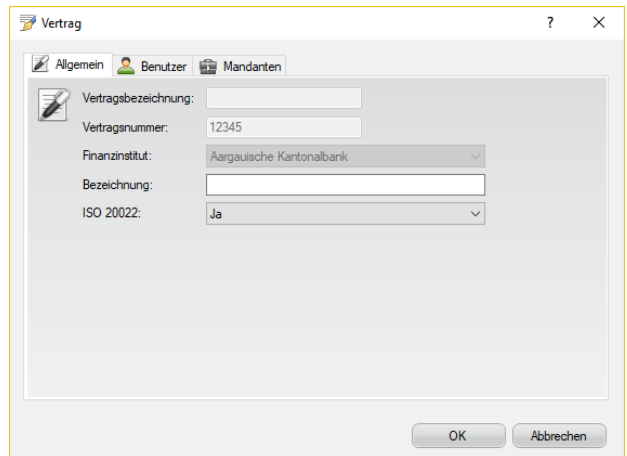


6.

Es erscheint ein neues Fenster, in welchem Sie weitere Einstellungen zu Ihrem erfassten Vertrag hinterlegen können.

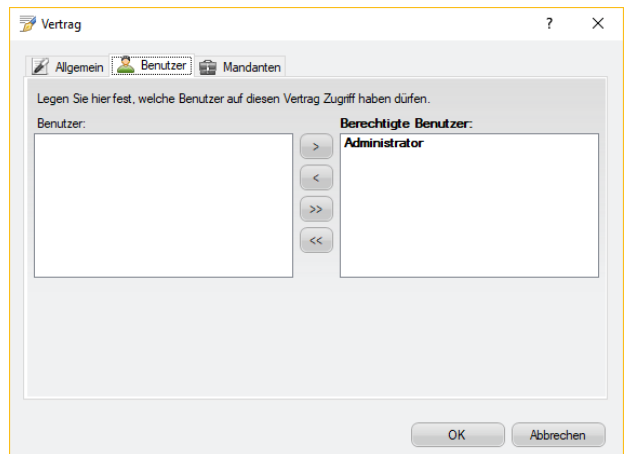
Wichtig:

Stellen Sie sicher, dass Sie die Option «ISO 2002» auf «Ja» gesetzt haben.



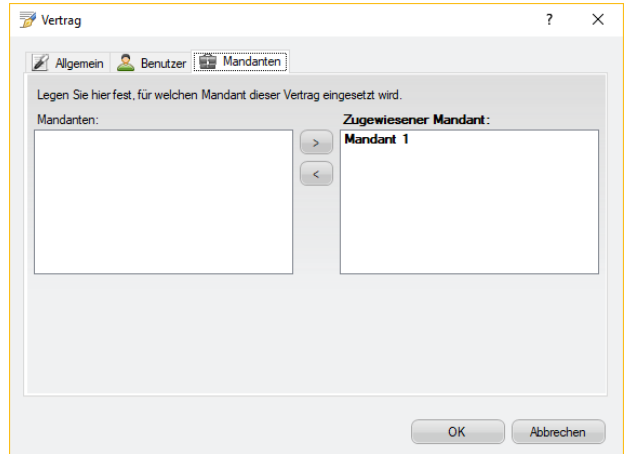
7.

Unter dem Reiter «Benutzer» können Sie zuordnen welcher Benutzer Zugriff auf den soeben erfassten Vertrag erhält.



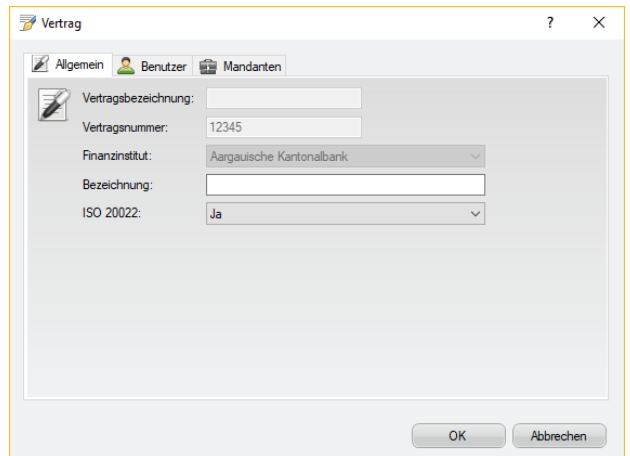
8.

Unter dem Reiter «Mandanten» können Sie festlegen, welcher Mandant auf den angelegten Vertrag Zugriff hat.



9.

Wenn Sie alle Einstellungen vorgenommen haben bestätigen Sie Ihre Eingaben mit «OK» um die Erfassung abzuschliessen.



10.

Nach Abschluss sehen Sie Ihren erfassten Vertrag in der Liste «Verträge».

