

## Inhaltsverzeichnis

<b>1. Service-Mode .....</b>	<b>2</b>
1.1 Treiber.....	2
1.2 Service-Mode einschalten .....	2
1.3 Service-Mode ausschalten.....	3
<b>2. Konfigurations Tool .....</b>	<b>3</b>
2.1 Ablauf.....	3
2.2 About .....	5
<b>3. Fehlermeldungen .....</b>	<b>6</b>
3.1 Wichtige Fehlermeldungen .....	6
<b>4. Benötigen Sie Hilfe?.....</b>	<b>7</b>
4.1 Support.....	7

## 1. Service-Mode

### 1.1 Treiber

Der ServiceMode benötigt einen USB-Treiber, der noch installiert werden muss. Sie finden ihn im Installationsverzeichnis im Ordner / "Treiber".

Das Programm welches den Treiber installiert heisst: "Cts\_Driver\_Installer". Sobald Sie den Treiber installiert haben, kann der CLX.G75+ Configurator benutzt werden.

Die .dll Dateien müssen sich im selben Ordner wie die "CLXG75plusConfigurator.exe" befinden. Ansonsten kann der Konfigurator den CLX.G75+ nicht konfigurieren oder gestartet werden.

### 1.2 Service-Mode einschalten

Um in den Service-Mode vom G75+ zu kommen, muss man beim Starten des Gerätes ein Dokument im Eingabefach haben.

Wir empfehlen Ihnen, das Dokument festzuhalten, damit es nicht durch gezogen werden kann.



Wurde der Service-Mode erfolgreich eingestellt, „piepst“ der CLX.G75+ 3 mal und die LED beginnt grün zu blinken. Das bedeutet, dass der Service-Modus aktiviert ist. Wenn es ein weiteres mal „piepst“ und die LED Leuchte rot zu blinken beginnt, bedeutet es, dass der CLX.G75+ mit dem PC verbunden ist.



### 1.3 Service-Mode ausschalten

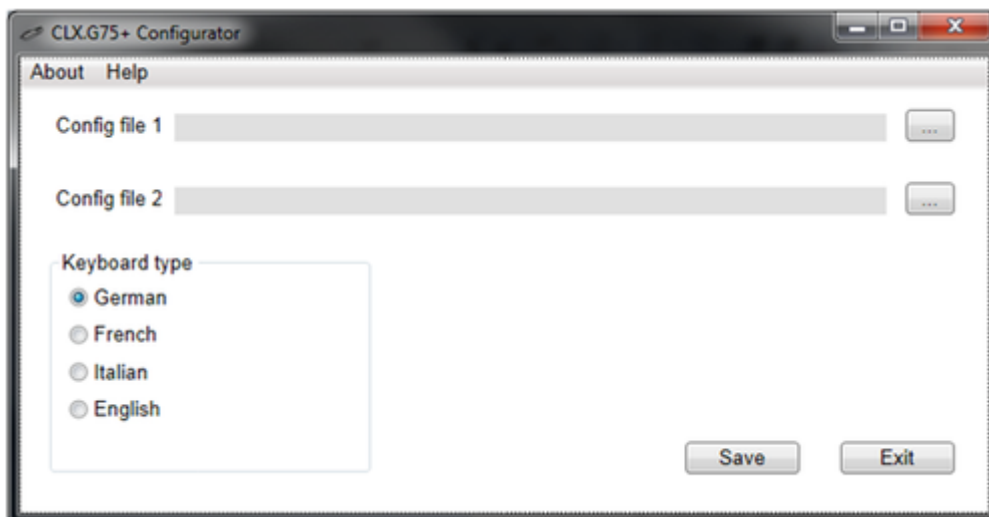
Um den Service-Mode wieder auszuschalten, schalten Sie den CLX.G75+ aus.

Beim nächsten Start des CLX.G75+ benutzt er die neuen Config-Files.

## 2. Konfigurations Tool

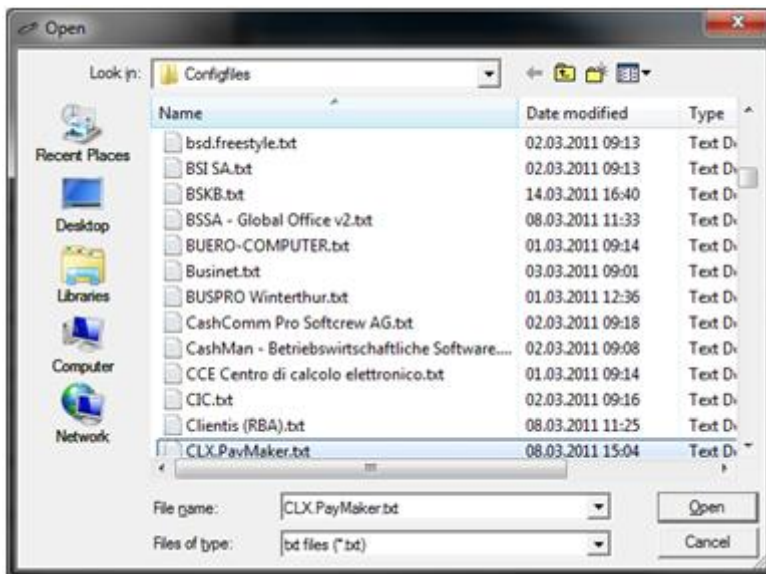
### 2.1 Ablauf

Mit dem CLX.G75+Configurator kann der CLX.G75+ auf 2 Zahlungssoftwaremöglichkeiten konfiguriert werden. Die zweite Möglichkeit (Config file 2) ist optional und muss nicht zwingend benutzt werden.



- Bei einem Klick auf einen der "..." Buttons geht das Fenster auf mit welchem man ein Konfigurationsfile auswählen kann. Die Config-Files finden Sie im Ordner "ConfigFiles".

Dieser befindet sich an derselben Stelle wie das CLX.G75+ Configurator Programm. Wählen Sie hier Ihre gewünschte Zahlungssoftware aus.

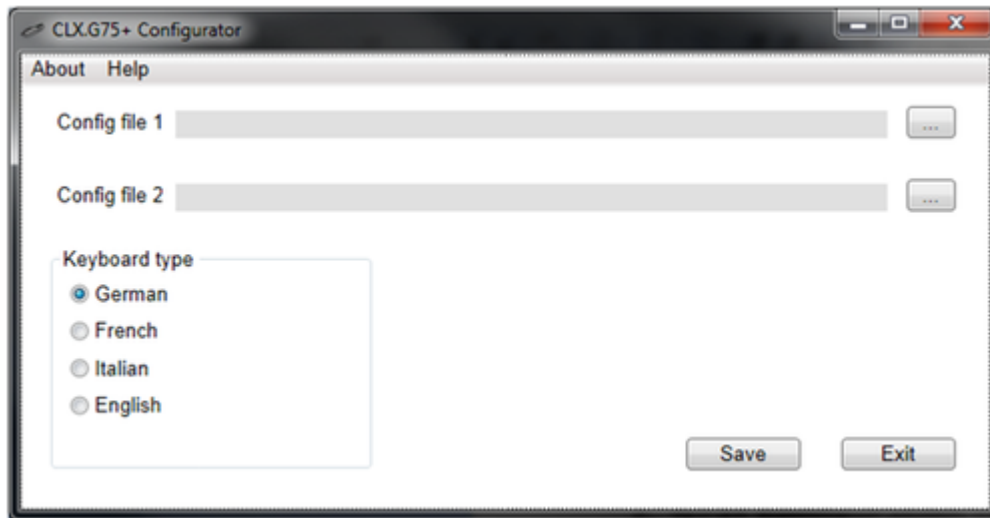


- Keyboard type kontrollieren. Standardmässig ist "German" eingestellt.
- Mit einem Klick auf „Save“ werden die Daten dem CLX.G75+ übermittelt.



- Mit einem Klick auf Exit, wird das Programm beendet.
- Schalten Sie den CLX.G75+ aus, um den Service Modus zu beenden.

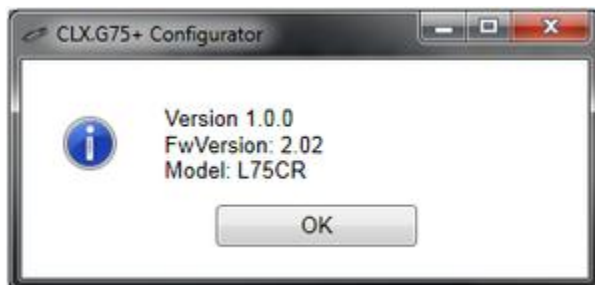
## 2.2 About



Mit einem Klick auf „About“ wird die Programmversion sichtbar. Ausserdem sehen Sie, welche FirmWare Version auf dem CLX.G75+ läuft. Die Modelnummer wird ebenfalls angezeigt.

Ausserdem ist ersichtlich, ob eine Connection zum CLX.G75+ besteht.

Bei einer Verbindung mit dem CLX.G75+ kommt folgende Meldung:



Wenn keine Verbindung besteht erscheint dieser Hinweis:



Zur Kontrolle, was der Grund für die Verbindungsprobleme sein könnte, klicken Sie auf "[Wichtigen Fehlermeldungen](#)".

### 3. Fehlermeldungen

#### 3.1 Wichtige Fehlermeldungen

Ein Connection Error kann auftreten, wenn der CLX.G75+ nicht angeschlossen, ausgeschaltet oder nicht im [Service-Mode](#) ist.



Falls keine Verbindung zustande kommt, obwohl sich der CLX.G75+ im [Service-Mode](#) befindet und mit dem USB-Kabel an ihrem Computer angeschlossen ist, installieren Sie den [Treiber](#) neu.

Sollte das nichts bewirken, kontrollieren Sie ob die "CLXG75plusConfigurator.exe" im gleichen Ordner ist wie "CtsLApi.dll".

Wenn Sie alles überprüft haben und trotzdem keine Verbindung besteht, wenden Sie sich an unseren [Support](#).

Der „File not found or file error“ kann auftreten, wenn kein Config File ausgewählt ist oder das ausgewählte File in der Zwischenzeit verschoben oder umbenannt wurde.



## 4. Benötigen Sie Hilfe?

### 4.1 Support

Haben Sie Fragen oder Probleme, dann wenden Sie sich an unser Supportteam, es wird Ihnen gerne zur Verfügung stehen.

Sie erreichen uns unter:

Telefon: +41 58 404 85 85 (normale Telefongebühren)

E-Mail: [giromat@crealogix.com](mailto:giromat@crealogix.com)